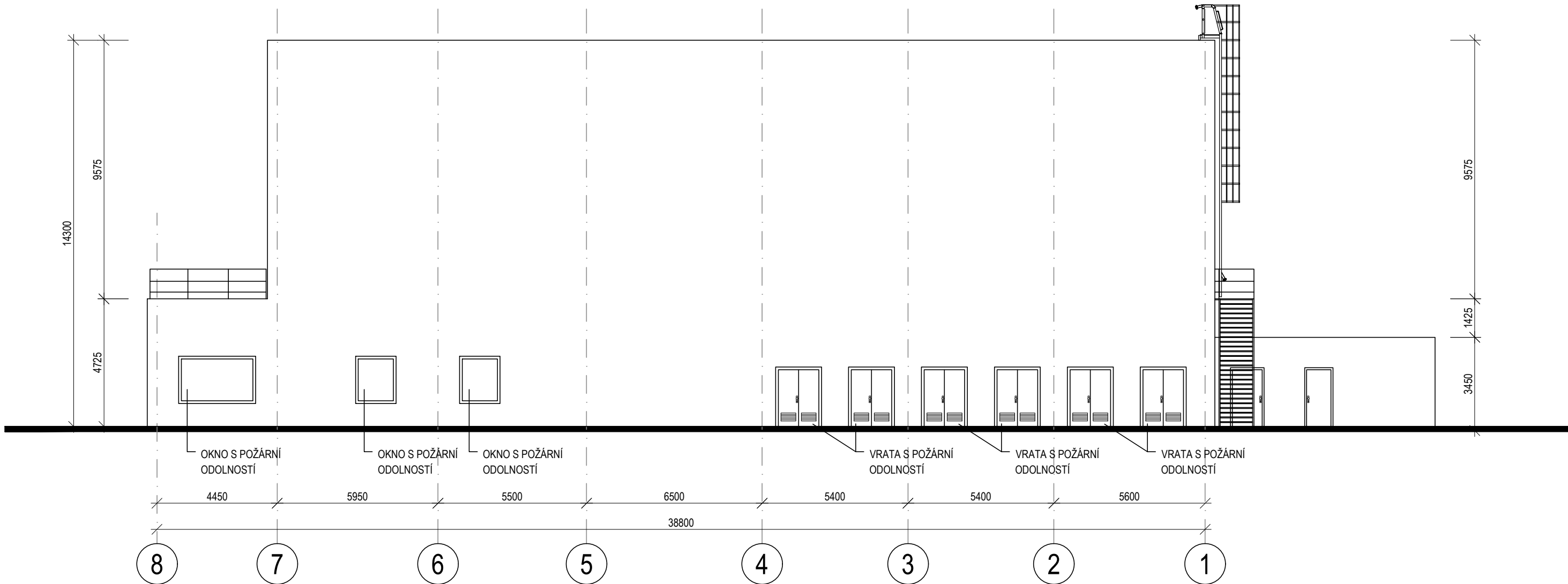
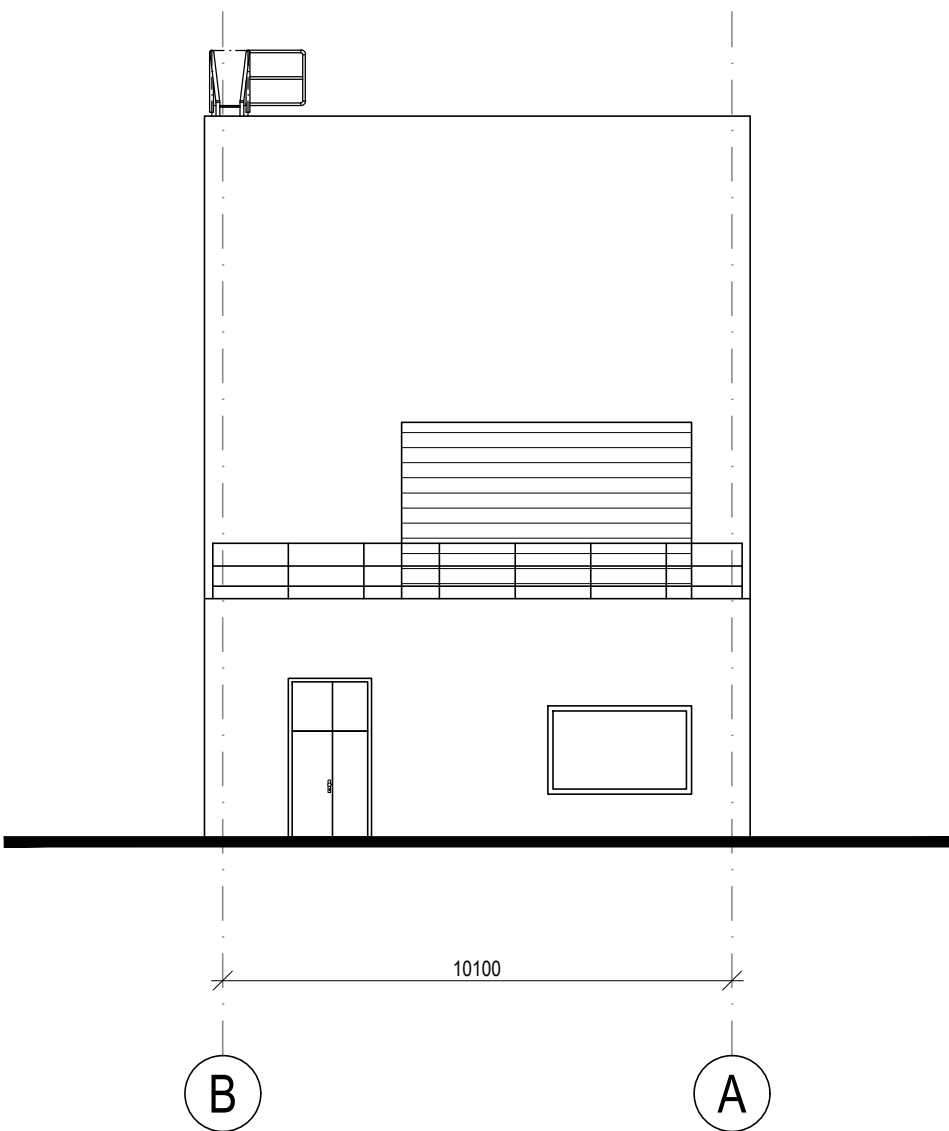


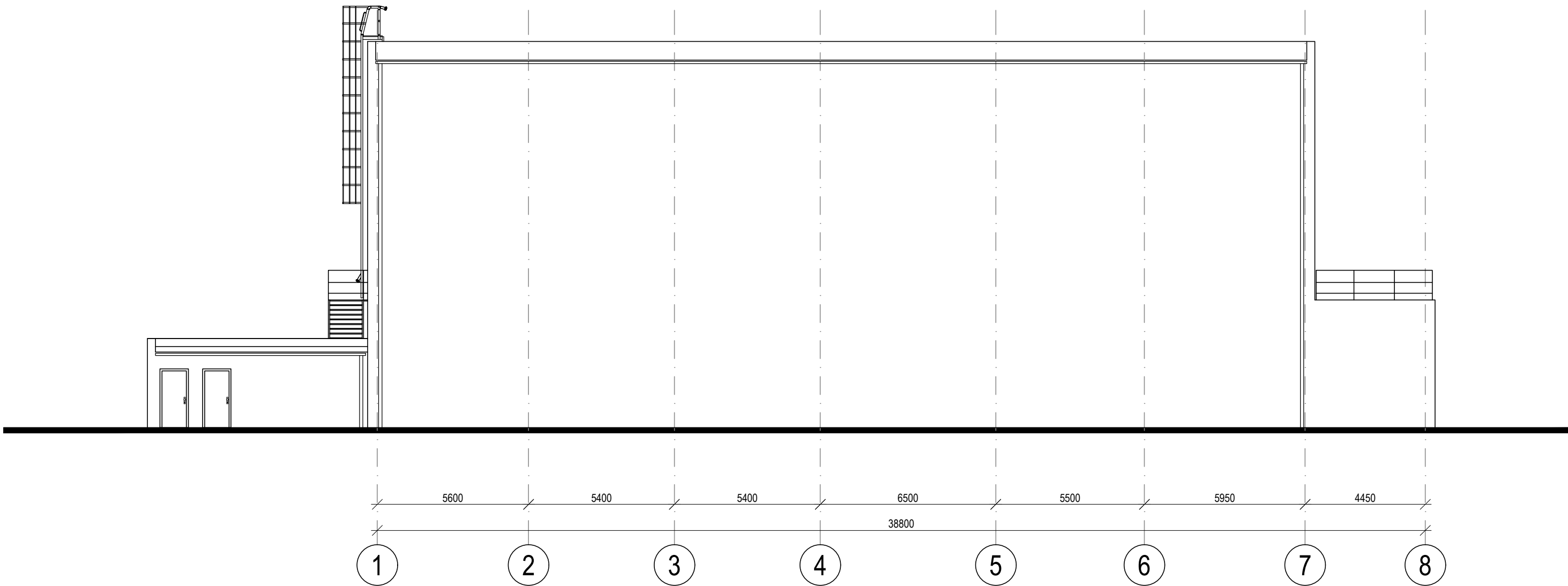
POHLED SEVERNÍ



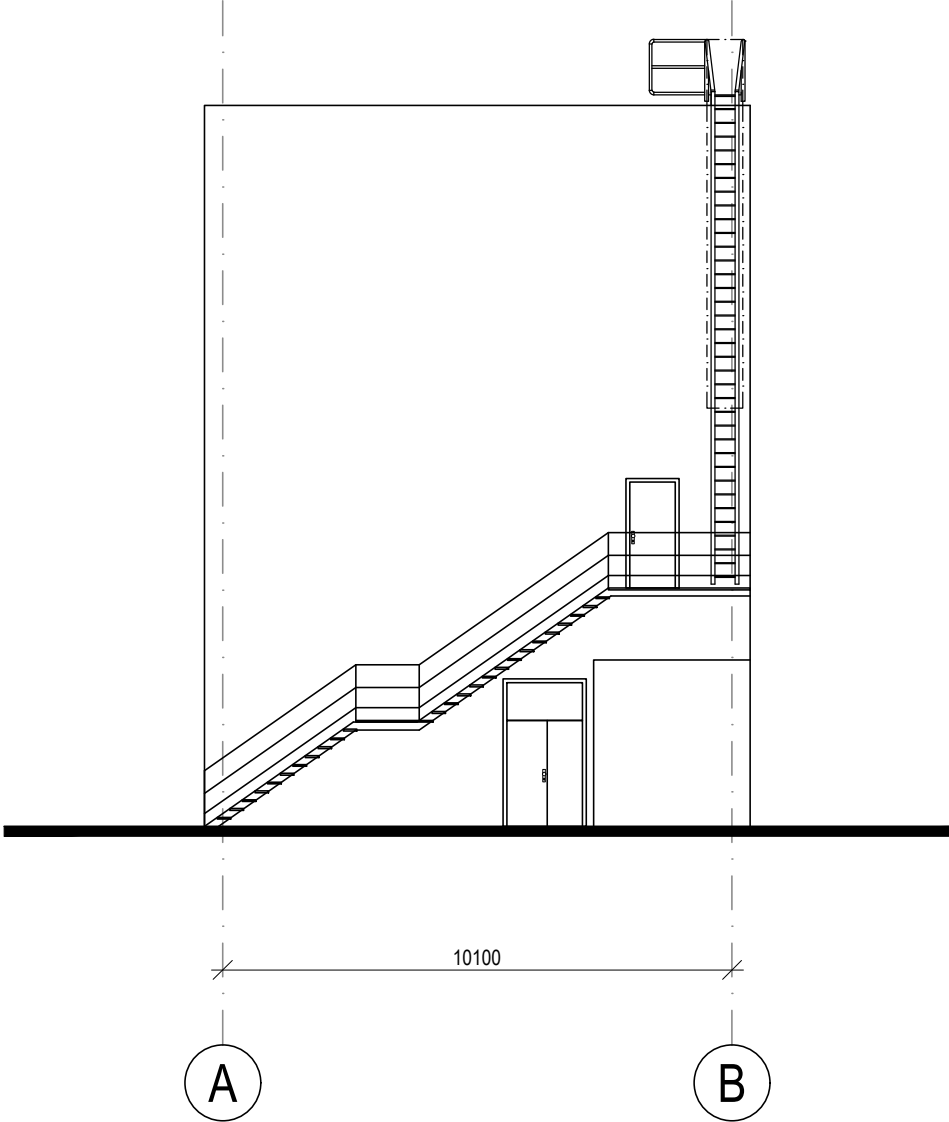
POHLED VÝCHODNÍ



POHLED JIŽNÍ



POHLED ZÁPADNÍ



 <div>EVROPSKÁ UNIE Evropské strukturální a investiční fondy Operační program Doprava</div>		Ministerstvo dopravy Státní fond dopravní infrastruktury 	
Jiná ověření:		Paré:	
Orientační schéma:		Razítko oprávněné osoby:	
Revize:		Datum:	
000		30.01.2023	
Popis:		Definitivní odevzdání dokumentace	
Kontroloval:		Ing. Martin Kubečka	
Stavebník/Investor:		Správa železnic, státní organizace	
Adresa:		Dlážděná 1003/7, 110 00 Praha 1	
Zástupce investora:		Stavební správa východ	
Adresa:		Nerudova 773/1, 779 00 Olomouc	
Zhotovitel díla:		SUDOP Brno, spol. s r. o.	
Adresa:		Kounicova 688/26, 611 36 Brno	
Kontakt:		T: +420 972 625 804 E: sudop@sudop-brno.cz	
Zhotovitel objektu:		Dopravní projektování, spol. s r. o.	
Adresa:		28. října 3388/111, 702 00 Moravská Ostrava	
Kontakt:		T: +420 595 155 011 E: ostrava@dopravniprojektovani.cz	
Hlavní projektant (HIP):		Ing. Jan Zářecký	
Specialista:		Ing. Martin Kubečka	
Název stavby/akce:		Výstavba uzlové trakční napájecí stanice Brno-Černovice	
Označení investora:		S621500946	
Označení zhotovitele:		16052-01-0817	
Název části:		Napájecí stanice - Stavební část	
Označení části:		D.2.3.2.1	
Název objektu/díle části:		TNS Brno-Černovice, technologická budova	
Označení objektu/komplexu:		SO 12-82-01	
Název přílohy:		Pohledy	
Označení přílohy:		2. 005	
Odpovědný projektant:		Zpracovatel přílohy:	
Ing. Martin Kubečka		Ing. Martin Kubečka	
Kraj:		Katastrální území:	
Jihomoravský		viz část A. dokumentace	
Měřítko:		1:150	
Formáty:		4x A4	
TUDU:		viz část A. dokumentace	
Stupeň dokumentace:		DÚR	
Smluvní datum zpracování:		30.01.2023	
Označení investora:		Stupeň dokumentace:	
S 6 2 1 5 0 1 9 1 4 6		1 0 1 6 1 2 2 3 2 1	
Objekt:		Příloha:	
S 0 1 2 8 2 0 1		1 X 1	
Podobjekt:		Revize:	
0 0 5		0 0 0	

±0,000 = 228,104 m n. m.